





UN PETIT CAFÉ ?

CE QUE VEUT NILS,
c'est attendre sa correspondance
dans un cadre chaleureux, à l'écart de
la foule, et répondre à quelques
mails urgents en savourant un bon café.

CE QUE NOUS IMAGINONS POUR NILS



GARE DU NORD
PARIS, FRANCE



GARES

I

l est 4 h 30 du matin lorsque nous arrivons à la Gare du Nord. Tout est encore calme dans l'immense bâtiment, construit en 1867, qui ouvre à peine ses portes. Difficile de croire qu'avant la fermeture, 750 000 personnes se seront croisées ici dans une chorégraphie des plus improvisées.

La foule, du matin au soir

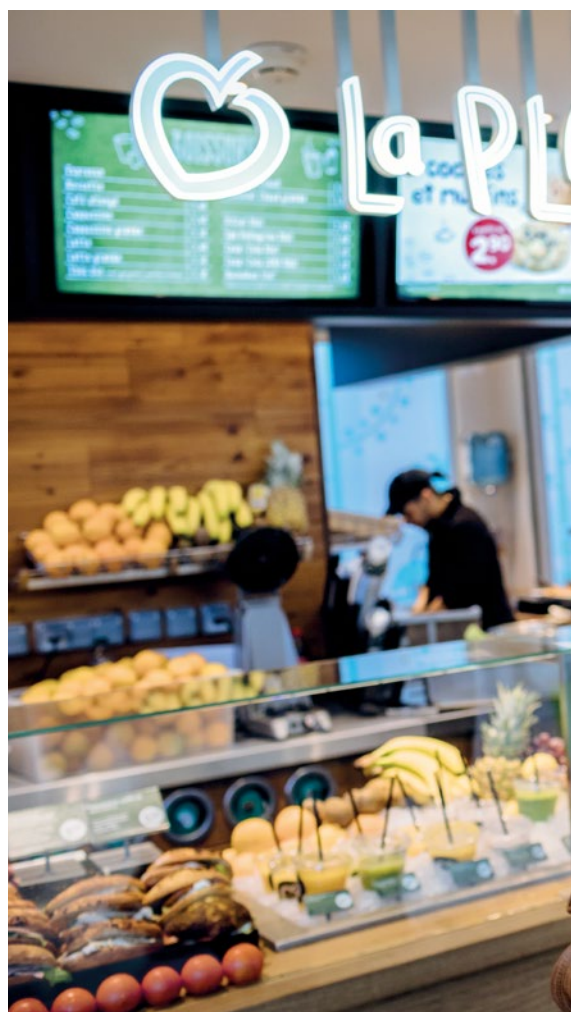
La Gare du Nord est en effet la plus grande gare européenne en matière de trafic. Chaque jour, voyageurs et voyageuses sont des centaines de milliers à traverser la Manche à bord de l'Eurostar, à partir vers le nord de la France, à rejoindre la Belgique et l'Allemagne en Thalys, à faire l'aller-retour entre Paris et sa banlieue ou à emprunter l'une des cinq lignes de RER ou de métro.

Pour accueillir cette foule en transit, il faut penser à mettre son réveil. Cinq heures sonnent à la grande horloge de la gare : nous rejoignons Romain Osche, le directeur d'exploitation Areas, pour les premiers briefings. La tournée commence avec La Place. Les équipes sont prêtes, déjà pleines d'énergie pour accueillir les convives qui vont affluer dès le lever de rideau à 5 h 30. Il faut dire qu'avec son menu petit-déjeuner fraîchement préparé, La Place est une nouvelle enseigne qui attire les lève-tôt !

Des talents polyvalents et polyglottes

Toute la matinée, nous suivons Romain d'enseigne en enseigne. Il connaît la gare dans les moindres détails et navigue d'un niveau à l'autre avec aisance : mieux vaut ne pas le perdre de vue. Savoir aller vite et s'adapter, c'est un talent que Romain partage avec les 220 collaborateurs et collaboratrices Areas travaillant dans la gare. « Ici, il est indispensable de pouvoir traiter les commandes rapidement et en plusieurs langues. Le rythme est intense et nous formons nos équipes pour les accompagner dans la gestion du stress. »

Ailleurs, le temps s'écoule différemment : la pause s'adapte aux agendas et se prend à toute heure ! Il y a bien sûr ces retardataires qui attrapent un sandwich au



vol avant de sauter dans leur train, mais il y a aussi toutes celles et ceux — un peu en avance ou attendant quelqu'un — qui profitent d'une vraie halte dans leur journée souvent chargée. « L'offre proposée par Areas est particulièrement étoffée, à même de répondre à toutes leurs envies du moment. Pâtisseries chez PAUL, salade healthy chez Exki, smoothie et sandwiches préparés à la minute chez La Place, cappuccino chez Columbus Café, blend original au coffee shop Super Wild Coffee ou encore douceur sucrée à L'Éclair de Génie... le choix est vaste ! », explique Romain.

Dans les coulisses du goût

Pour garantir les quantités et la fraîcheur constante des produits, la plupart d'entre eux sont fabriqués sur place dans un laboratoire ouvert 22h/24, 7j/7. Les équipes d'Areas ont mis au point une organisation complexe afin de répartir tout au long de la journée l'intégralité



La plupart des produits sont fabriqués sur place, un gage de fraîcheur et de qualité, mais aussi de disponibilité en quantité suffisante pour faire face à une demande continue tout au long de la journée.



Pleines d'énergie au petit matin, les équipes accueillent les premiers convives dès 5 h 30.

des formules proposées en gare. Dans ces coulisses du goût, le ballet est aussi impressionnant que bien rôdé !

Il est 22 heures lorsque nous quittons la gare. Passionné par son métier et amoureux du lieu, Romain évoque les prochaines ouvertures dont la nouvelle boutique de la Maison Pradier et ses macarons, sans oublier le shopping gourmand chez monop'daily. Et si l'on revenait bientôt ici, même sans billet de train, juste pour le plaisir des yeux et des papilles ?

← 750 000 personnes transitent chaque jour par la Gare du Nord.



↑
Particulièrement étoffée,
l'offre proposée par Areas
permet de répondre à
toutes les envies et tous
les moments : pause
express ou longue halte,
salé, sucré, healthy,
gourmand...



↑
Romain Osche, directeur
d'exploitation Areas,
ici en discussion avec
Jérémie Zeguerman, le chef
de gare, connaît les lieux
dans leurs moindres détails.
Son credo: savoir aller
vite et s'adapter, comme
ses 220 collaborateurs
qui travaillent en gare.



Dans la zone Eurostar, →
la pause se fait
plus longue et plus cosy,
comme ici devant
le stand Exki.

INNOVATION

SAVEZ-VOUS MANGER CONNECTÉ ?

En France, à la gare de Montpellier-Saint-Roch, Areas a mis en place des tables digitales dans son restaurant L'Agora. Au menu : consultation de la carte en différentes langues, descriptif détaillé des plats (allergènes...), évaluation de la qualité de la cuisine, consultation des horaires des trains... et même jeux vidéo !

Convaincu par cette innovation, avec notamment une croissance du panier moyen de 20 % et un service plus efficace, Areas collabore avec Awadac, spécialiste des solutions digitales et du mobilier connecté pour les restaurants.

Ce partenariat s'inscrit dans le programme stratégique d'innovation Life⁴ (Let's Imagine Future Experiences), où le Groupe collabore avec des start-ups pour expérimenter des innovations au sein de ses restaurants.



DESDE 2015

COMO

RESTAURANTE & CAFÉ

CONCEPT

¿COMO ESTAS?

Concept : marque en propre d'Areas, COMO met en avant des produits sains et de qualité ainsi qu'une cuisine d'inspiration méditerranéenne, sur place ou à emporter.

Histoire : COMO s'est déjà illustré sur le marché des autoroutes, sur les aires de La Selva et La Jonquera. En 2017, le concept a fait ses premiers pas en gare.

Succès : En ouvrant un nouveau COMO en gare de Sants, à Barcelone, sur plus de 1 300 mètres carrés, Areas devient le premier opérateur de restauration de l'une des plus importantes gares espagnoles en nombre de voyageurs.

CONCEPT

SUPER WILD COFFEE À L'ASSAUT DES GARES



Après avoir ouvert ses portes cette année à la gare de Versailles-Chantiers, en France, le nouveau concept de coffee shop Super Wild Coffee est déjà un lieu de pause prisé à la Gare du Nord, et bientôt à la Gare de l'Est, à la Gare Saint-Lazare, ainsi qu'à l'aéroport de Fuerteventura aux Canaries (Espagne).

APPLICATION

FAITES UN VŒU

Les voyageurs transitant par la Gare du Nord à Paris peuvent désormais profiter des services de livraison et de fidélisation de l'application Wiiish imaginée par Areas, et interagir avec les concepts de restauration proposés dans la gare, avant, pendant et après leur passage.

